



Innovation
that excites

NISSAN LEAF

Zero Emission



INTELLIGENT UND DYNAMISCH FAHREN MIT DEM NISSAN LEAF.

Eine Welle positiver Energie und ein Fahrerlebnis, das begeistert. Entdecken Sie mit dem NISSAN LEAF, wie sich intelligentes und dynamisches Fahren anfühlt. Laden Sie zu Hause oder unterwegs auf, bedienen Sie Ihren LEAF mit Ihrem Smartphone, genießen Sie den kompromisslosen Komfort und die verblüffende Kraft eines wirklich bahnbrechenden Autos. Die Zukunft hat begonnen.



„Ich liebe den NISSAN LEAF, weil ich NOCH NIE ein Auto hatte, das SO GÜNSTIG im Unterhalt war.“



„Für mich war der Kauf des LEAF ein Experiment. Er sollte mein Zweitwagen werden. Inzwischen nutze ich ihn für 95% ALLER FAHRTEN.“



„NISSAN CONNECT EV ist extrem cool. Morgens heize ich den Innenraum meines LEAF auf, während ich noch beim Frühstück sitze!“



BITTE WEITERSAGEN

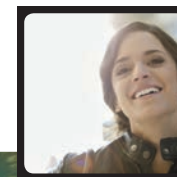
UNGLAUBLICH, was ohne Auspuff alles möglich ist. Der NISSAN LEAF ist ein echter Imagerträger. Lassen Sie Ihre Freunde eine Runde im LEAF drehen. Sie werden ihn auf Anhieb mögen.



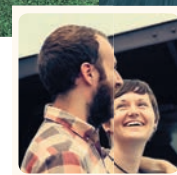
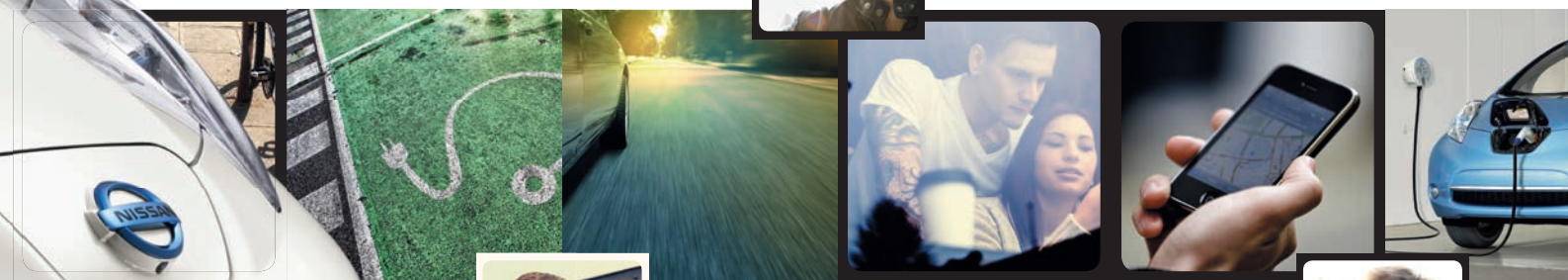


FAHREN, DAS DIE WELT VERÄNDERT

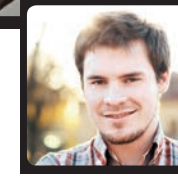
EIN VERTRAUTES ÄUSSERES mit revolutionärem Innenleben. Randvoll mit Innovationen bietet der NISSAN LEAF eine Reichweite von bis zu 250 km* nach NEFZ-Fahrzyklus. Ein vollelektrischer High-Tech-Umweltaktivist vom Heck bis zur aerodynamischen Frontpartie: Der NISSAN LEAF ist eine absolut saubere Lösung.



„Ich habe nicht die geringste Ahnung, was ein Liter Sprit kostet.“



„Dieses Auto spart mir Unmengen von Geld für Kraftstoff und Wartung, und die Stromkosten sind minimal.“



„Dass der LEAF energieeffizient ist, war mir klar. Dass es so viel Spaß macht, ihn zu fahren, habe ich allerdings nicht erwartet.“

Stromverbrauch (kWh/100 km): kombiniert 15,0; Effizienzklasse A+.
Null CO₂-Emissionen bei Gebrauch (bei Verwendung von Energie aus regenerativen Quellen).
Verschleißteile nicht inbegriffen.

*Die Werte sind vorläufig bis zur endgültigen Homologation.





CHECK-IN

Mit seinem 370-Liter-Kofferraum gehört der NISSAN LEAF zu den Besten seiner Klasse. Auch in der NISSAN LEAF TEKNA Modellversion mit Bose® Sound-System bringen Sie bis zu 355 Liter unter.

ÜBERGEPÄCK? KEIN PROBLEM

Wenn Sie mehr Platz brauchen, können Sie die im Verhältnis 60:40 geteilten Rücksitze ganz einfach umklappen.



BELIEBT AUCH BEI GRÖSSEREM ANDRANG

EIN VOLLWERTIGER 5-SITZER mit höhenverstellbaren Sitzen vorne und reichlich Platz für alle, die hinten sitzen – der NISSAN LEAF ist ein echter Publikumsmagnet. Besonderen Luxus bietet das Winterpaket, das Energie spart, weil es Sie – und nicht die Umgebungsluft – warm hält. Und mit seiner Ausstattung aus Leder oder einem umweltfreundlichen Bio-Gewebe, das aus Zuckerrohr hergestellt wird, zeigt er sein Herz für Erneuerbares.

COOLE TECHNISCHE AUSSTATTUNG

DIGITALES ARMATURENBRETT. Loggen Sie sich in die Instrumententafel des NISSAN LEAF ein: Sie besteht aus einem schönen hinterleuchteten Combimeter, einem geschwungenen digitalen Display hinter dem Lenkrad und einer zentralen Anzeige mit 7-Zoll-LCD-Bildschirm für Ihre sonstigen Daten.



EV-ANALYSE

Die Verbrauchsanalyse im Bordcomputer hilft Ihnen, die Reichweite Ihres NISSAN LEAF zu maximieren: Das Combimeter zeigt Ihnen in leicht lesbaren Prozentanzeigen den momentanen Energieverbrauch oder die Energieregeneration, den Ladezustand, die vorhandene Restenergie, die Kapazitätsstufen und die Strecke, die Sie noch zurücklegen können.

Beachten Sie auch den erheblichen Unterschied, wenn Sie vom normalen Fahrmodus in den ECO-Modus wechseln – sehr beeindruckend!

FAHREN IM B-MODUS

Schalten Sie in den B-Modus und schon erhöht sich die durch das regenerative High-Tech-Bremssystem rekuperierte Energiemenge, die beim Verlangsamen als Antriebsenergie zurückgewonnen wird.

360°-BLICK

Mit der Einparkhilfe AROUND VIEW MONITOR für 360° Rundumsicht haben Sie Ihre gesamte Umgebung im Blick. Vier Weitwinkelkameras sorgen dafür, dass Sie Ihr Auto von vorn, von hinten und/oder von der Seite und sogar von oben sehen.

UMWELTFREUNDLICHER MUSIKGENUSS

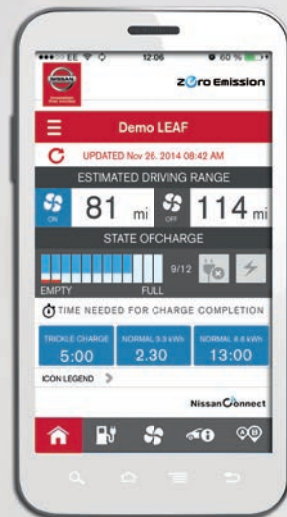
Ultrakompakt und maßgeschneidert für den NISSAN LEAF: Das Bose® Energy-Efficient Series Sound-System füllt den Innenraum mit kraftvollem Spitzenklang und benötigt dafür nur halb so viel Strom wie andere Systeme. Verwandeln Sie den extrem leisen Innenraum des NISSAN LEAF in einen echten Konzertsaal.



NISSAN CONNECT EV

SPRECHEN SIE MIT IHREM NISSAN LEAF – ER HÖRT IHNEN ZU.

NissanConnect EV macht diese Konversation mit einer Smartphone-App* möglich, über die Sie mit Ihrem LEAF auch aus der Ferne in Verbindung bleiben und ihn zum Beispiel auffordern können, mit dem Aufladen zu beginnen oder die Heizung einzuschalten. Und der NISSAN LEAF antwortet Ihnen sogar, zum Beispiel wenn er Ihnen eine freundliche Nachricht schickt, um Ihnen mitzuteilen, dass er fertig aufgeladen ist. Wenn Sie sich auf Ihrem Laptop in NissanConnect EV einloggen, werden Sie noch viel mehr tolle Funktionen entdecken, die das 100% elektrische Fahren einfacher machen – und jede Menge Spaß. Schauen Sie auf Ihr Smartphone – vielleicht meldet sich gerade Ihr NISSAN LEAF.



VON IHREM SMARTPHONE. Mit der NissanConnect EV App* können Sie mit Ihrem NISSAN LEAF in Verbindung treten, um den Ladevorgang zu starten oder zu stoppen, die Klimaanlage einzustellen, Ihre Reichweite zu erfahren sowie Warnungen und Updates zu erhalten.



VON IHREM COMPUTER. Zusätzlich zu den Smartphone-Funktionen können Sie sich online in Ihren NissanConnect EV Account einloggen, um Ihre Fahrstatistik einzusehen, Ihre Route zu planen und sogar zu vergleichen, wie Ihre Fahreffizienz im Vergleich zu anderen NISSAN LEAF Besitzern ausfällt.



LADEN ZUR RECHTEN ZEIT

WÄHLEN SIE IHRE LADESTATION.

Legen Sie unterwegs einen kurzen Ladestopp ein. Oder laden Sie Ihren NISSAN LEAF zu Hause oder während der Arbeit auf und profitieren Sie von der erhöhten Reichweite von bis zu 250 km* (nach NEFZ), die Ihnen der NISSAN LEAF bietet.

www.nissan.de/leaf
www.nissan.at/leaf

*Die Werte sind vorläufig bis zur endgültigen Homologation.



1. SCHNELLLADESTATION

30 MINUTEN. Von 0 auf 80% in nur einer halben Stunde: Schnelles Laden bringt Sie im Handumdrehen wieder auf Touren! Sie können Ihr Auto an einer Schnellladestation aufladen. Die perfekte Lösung, wenn Sie es eilig haben.



2. HEIMLADESTATION

5,5–7 STUNDEN. Mit 24-kWh-Batterie oder 7–9,5 Stunden mit 30-kWh-Batterie. Laden Sie die Fahrzeugbatterie über Nacht an Ihrer Heimpladestation auf. An öffentlichen Ladesäulen und mit dem optionalen 6,6-kW-Onboard-Ladegerät ist Ihr LEAF in sogar nur 4 Stunden (24 kWh) oder 5,5 Stunden (30 kWh) voll aufgeladen. Lassen Sie Ihre Heimpladestation auf jeden Fall von einem qualifizierten Elektriker installieren.

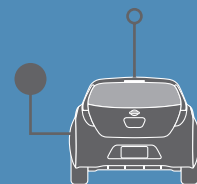


3. KABEL + LANDESÜBLICHER STECKER

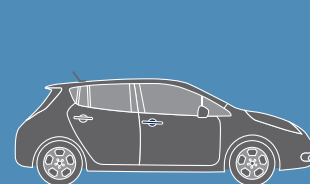
10–13 STUNDEN. Mit einem NISSAN EVSE-Kabel können Sie Ihre Fahrzeugbatterie aufladen, wo immer Sie wollen – an öffentlichen Ladestationen, am Arbeitsplatz oder zu Hause (bitte nur elektrische Anlagen nutzen, die dem neuesten Stand der Technik entsprechen). Mit einer Leistung von 10 A wird die leere Batterie innerhalb von etwa 10 bzw. mit 30-kWh-Batterie 13 Stunden voll aufgeladen. So geht maximale Flexibilität.



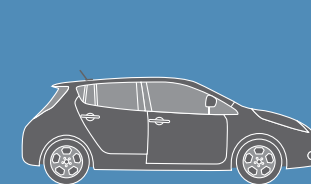
Stromverbrauch (kWh/100 km): kombiniert 15,0; Effizienzklasse A+.
Null CO₂-Emissionen bei Gebrauch (bei Verwendung von Energie aus regenerativen Quellen). Verschleißteile nicht inbegriffen.



Wachen Sie „vollgetankt“ auf. Voll aufgeladen und per Fernsteuerung vorgewärmt oder -gekühlt: Ihr LEAF ist startklar.



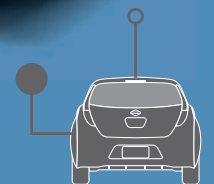
Der NISSAN LEAF erreicht eine Höchstgeschwindigkeit von 144 km/h und bietet vom ersten Meter an 100 % des verfügbaren Drehmoments.



Dank seines regenerativen Bremssystems lädt sich der NISSAN LEAF jedes Mal auf, wenn Sie die Fahrt verlangsamen. So wird die rote Ampel zum neuen besten Freund.



Nehmen Sie erst einmal über Bluetooth® Ihren wichtigen Anruf entgegen und machen Sie dann Ihre Besorgungstour. Die Reichweitenanzeige informiert Sie, dass Sie noch 75 Kilometer übrig haben und sich zwei Ladestationen in der Nähe befinden. Ganz schön praktisch.



Und wieder geht ein schöner Tag im Zeichen der elektrischen Mobilität zu Ende. Ohne Benzin, ohne Emissionen. Zu Hause angekommen, können Sie Ihren NISSAN LEAF mit günstigem Nachtstrom aufladen, während Sie schlafen.

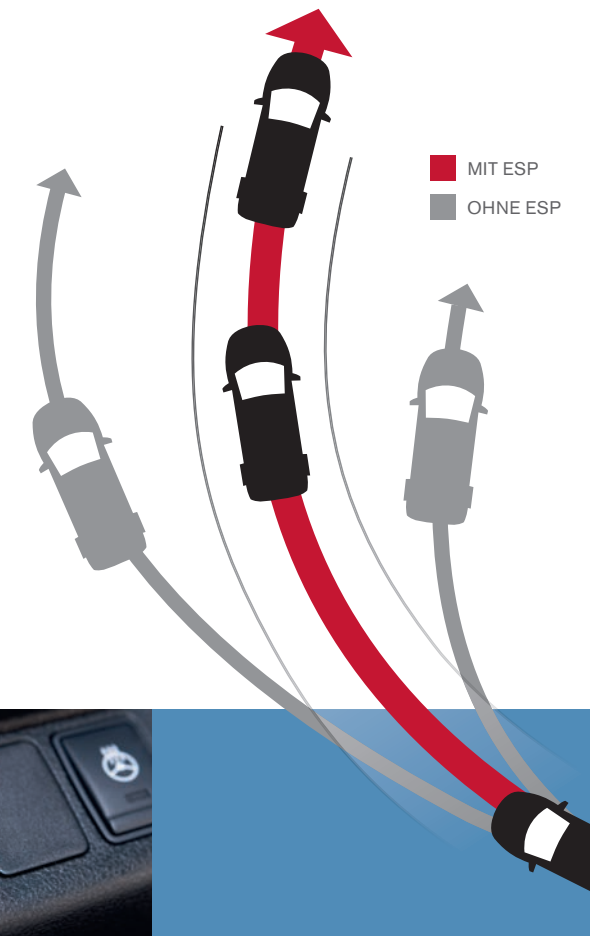


SICHER ANKOMMEN

RUNDUM GESCHÜTZT.

Der NISSAN LEAF ist selbstverständlich mit allen neuesten Sicherheits-einrichtungen ausgestattet.*

Der NISSAN LEAF hat 2012 im EURO NCAP Crashtest die Höchstwertung von 5 Sternen erzielt.



AIRBAGS. Das fortschrittliche NISSAN Airbag-System umfasst zweistufige Frontairbags mit Gurtsensoren, an den Vordersitzen montierte Seitenairbags und im Dach montierte Seiten-Kopfairbags für die Vorder- und Rücksitze.



AVM. Der AROUND VIEW MONITOR für 360° Rundumsicht hilft Ihnen beim mühelosen und sicheren Einparken. Vier Weitwinkelkameras zeigen Ihnen die Einparkumgebung aus verschiedensten Blickwinkeln, u. a. von vorn & seitlich, von hinten & seitlich und von oben.



LED-LEUCHTEN. Mit ihrem Xenon-ähnlichen Licht erhellen die LED-Leuchten des NISSAN LEAF selbst dunkelste Straßen und verbrauchen dabei nur halb so viel Energie wie Halogenleuchten.



ESP. Mit dem elektronischen Stabilitätsprogramm (ESP) behalten Sie immer die Kontrolle über Ihr Fahrzeug. Es erkennt, wann das Fahrzeughandling an seine Grenzen stößt. Wenn nötig, reduziert es die Motorleistung oder bremst ab, damit die Räder nicht durchdrehen.

BERUHIGENDES ESP: Das elektronische Stabilitätsprogramm macht selbst rasche Spurwechsel und starke Bremsungen zu ruhigeren Fahrmanövern und sorgt dafür, dass Sie sicher auf Kurs bleiben.

*Alle Systeme unterstützen nur innerhalb der physischen Systemgrenzen. Abhängig von der jeweiligen Ausstattungsvariante.



FÜGEN SIE IHRE PERSÖNLICHE NOTE HINZU

ORIGINAL NISSAN ZUBEHÖR. Ob Chromteile oder Beleuchtungselemente, durchdachte Kofferraumwannen oder schicke Felgen: Personalisieren Sie Ihren NISSAN LEAF so, dass er perfekt zu Ihnen passt.

- 1) Spiegelkappen, Chrom-Optik
- 2) Seitenleisten, Chrom-Optik
- 3) Nebelleuchtenringe, Chrom-Optik
- 4-6) Fußmatten, 4 Stück



- 7) Beleuchtete Einstiegsleisten
- 8) Sicherheitsabdeckung für den Ladeanschluss

- 9) Kofferraum-Organizer mit 2 Fächern
- 10) Applikation für die Mittelkonsole

- 11) 16-Zoll-Leichtmetallfelge ELECTRON (ohne Reifendrucksensoren)
- 12) Kofferraum-Passformschale – erhältlich für Modelle mit und ohne Bose® Energy-Efficient Series Sound-System.

FARBEN

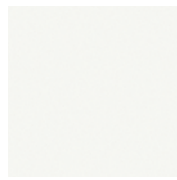
DER ENERGIE EINE FARBE GEBEN



Black Metallic – **Z11**



Silver Metallic – **KYO**



White Solid – **326**



Grey Metallic – **KAD**



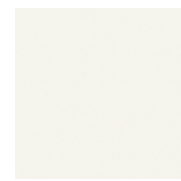
Red Pearl Metallic – **NAJ**



Bronze – **CAP**



Sonic Blue Metallic – **RBE**



White Pearl – **QAB**

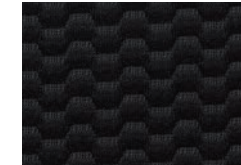
www.nissan.de/leaf
www.nissan.at/leaf

POLSTER

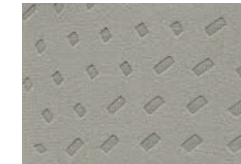
AUSWAHL AN POLSTERN



Schwarz
Stoff*
VISIA



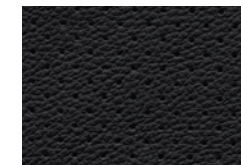
Hellgrau
Veloursgewebe*
ACENTA



Schwarz
Veloursgewebe*
ACENTA

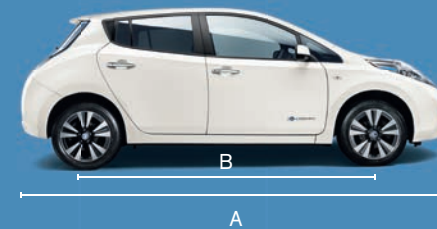


Schwarz
Leder
TEKNA



*Bio-Gewebe

ABMESSUNGEN



- A: Gesamtlänge 4.445 mm
- B: Radstand 2.700 mm
- C: Gesamtbreite 1.770 mm
- D: Gesamthöhe 1.550 mm



KUNDENVERSPRECHEN



YOU + NISSAN

UNSER VERSPRECHEN. IHR ERLEBNIS.

WIR UND UNSERE TEILNEHMENDEN NISSAN PARTNER HALTEN, WAS WIR VERSPRECHEN. HEUTE, MORGEN UND ÜBERMORGEN. ALS KUNDE VON NISSAN KÖNNEN SIE SICH DARAUF VERLASSEN, DASS WIR OFFEN, EHRlich UND AUFRICHTIG SIND UND UNS UM ALLE ANLIEGEN, FRAGEN UND WÜNSCHE KÜMMERN – JEDERZEIT.

 **KOSTENLOSER ERSATZWAGEN^{1, 2}**

 **PREISVERSPRECHEN^{1, 2}**

 **24/7-PANNEN-UND-UNFALL-HILFE²**

 **KOSTENLOSER FAHRZEUGCHECK^{1, 2}**

NEUGIERIG? WEITERE INFOS UNTER:

Für Deutschland:
nissan.de/Kundenversprechen

Egal wo, egal wann und egal was: Rufen Sie einfach kostenfrei die **0800 589 49 87** an und wir sind für Sie da.
(Für Anrufe aus dem Ausland: +49 2232 57 2079.)

¹Das Versprechen gilt nur für Privatkunden und nur bei teilnehmenden NISSAN Partnern. Weitere Voraussetzungen zu den Leistungen können Sie in den Geschäftsbedingungen unter nissan.de/Kundenversprechen-AGB einsehen.

Für Österreich:
nissan.at/Kundenversprechen

Egal wo, egal wann und egal was: Rufen Sie einfach kostenfrei die **0800 215 380** an und wir sind für Sie da. (Für Anrufe aus dem Ausland: +43 1 90577 777, Kosten abhängig vom jeweiligen Netzanbieter.)

²Das Versprechen gilt nur für Privatkunden und nur bei teilnehmenden NISSAN Partnern. Kostenloser Ersatzwagen: nur bei Wartungs-/Reparaturarbeiten – ausgenommen Karosserie-, Lack- und Unfallreparaturen sowie bei zu erwartenden Reparaturkosten unter 100 Euro; Kraftstoff ist nicht inkludiert, Ersatzwagen ist kostenpflichtig ab 100 km und bei Nutzung von mehr als einem Tag. Preisversprechen: bei vergleichbaren, maximal 7 Tage alten Angeboten zu Wartungs-/Reparaturarbeiten einer österreichischen Werkstatt, die nicht weiter als 10 km von der jeweiligen NISSAN Vertragswerkstätte entfernt ist. Allgemein: Weitere Voraussetzungen zu den Leistungen können Sie in den Geschäftsbedingungen unter nissan.at/Kundenversprechen-AGB einsehen.

NISSAN SERVICE+ WARTUNGSVERTRAG

Der NISSAN SERVICE+ Wartungsvertrag ist eine einfache Methode, um sicherzustellen, dass Ihr NISSAN LEAF den Service erhält, der ihm gebührt – und das zu kalkulierbaren Kosten. Ihre Vorteile im Überblick: Service bei allen teilnehmenden NISSAN Partnern + qualifizierte NISSAN Techniker + Verwendung von NISSAN Originalteilen + höherer Wiederverkaufswert durch ordnungsgemäße Wartungen + Übertragbarkeit des Wartungsvertrags bei Weiterverkauf des Fahrzeugs + Preisstabilität + Flexibilität durch wählbare Vertragsinhalte.

NISSAN 5★ ANSCHLUSSGARANTIE

Mit der NISSAN 5★ Anschlussgarantie erhalten Sie auch nach der Herstellergarantie weiterhin Schutz. Sie können genau die Laufzeit und die Kilometerleistung auswählen, die am besten Ihre Anforderungen erfüllt. Sie profitieren von einem umfangreichen Reparaturkostenschutz – und Ihr NISSAN davon, dass Reparaturarbeiten von geschultem Personal und ausschließlich mit NISSAN Originalteilen ausgeführt werden. Diese zusätzliche Absicherung stellt eine gute Zukunftsinvestition für Ihren NISSAN dar und ist bei einem Wiederverkauf übertragbar.

UNSER ANTRIEB SIND SIE!

Sie inspirieren uns zu neuen Ideen. Sie lassen uns in neue Richtungen denken und innovativ sein. Für uns bei NISSAN bedeutet Innovation nicht einfach nur neue Extras und Erweiterungen – für uns heißt Innovation Grenzüberschreitung, um den Standard der Zukunft neu zu definieren. Darum entwickeln wir unerwartete Lösungen, die so kühn und pragmatisch sind wie Ihre Wünsche. Bei NISSAN entwickeln wir Autos, Zubehör und Serviceleistungen, die neue Wege beschreiten, die das Praktische spannend und das Spannende praktisch machen. Damit für Sie jeder gefahrene Kilometer ein Vergnügen ist.

Weitere Informationen zu unseren umfangreichen Garantieleistungen und dem Wartungsvertrag finden Sie auf www.nissan.de bzw. www.nissan.at oder fragen Sie Ihren NISSAN Händler.



DER NISSAN LEAF BIETET IHNEN:

5 JAHRE/100.000 KM HERSTELLERGARANTIE AUF ELEKTRO-FAHRZEUGSPEZIFISCHE BAUTEILE (8 JAHRE/160.000 KM MIT 30-KWH-BATTERIE) UND 3 JAHRE/100.000 KM ALLGEMEINE HERSTELLERGARANTIE

12 JAHRE GARANTIE GEGEN DURCHROSTUNG

SERVICEINTERVALL 30.000 KM ODER 12 MONATE, JE NACHDEM, WAS ZUERST EINTRIFFT

Die Garantie auf die NISSAN LEAF Lithium-Ionen-Batterie schützt Sie für einen Zeitraum von 5 Jahren bis 100.000 km (8 Jahre/160.000 km für die 30-kWh-Batterie) auch für den Fall, dass die Kapazität unter 9 (von 12) Kapazitätsbalken nach der LEAF Kapazitätsanzeige absinkt.

www.nissan.de
www.nissan.at

Erleben Sie die NISSAN Welt auf:



Wir haben alles darangesetzt, dass diese Broschüre zum Zeitpunkt des Drucks (September 2015) inhaltlich richtig ist. NISSAN Europe ist um die ständige Weiterentwicklung seiner Produkte bemüht und behält sich deshalb das Recht vor, die in dieser Broschüre angegebenen Spezifikationen und abgebildeten Fahrzeuge jederzeit zu ändern. NISSAN Händler werden so schnell wie möglich über solche Änderungen informiert. Aktuelle Informationen erhalten Sie von Ihrem NISSAN Händler. Aufgrund drucktechnischer Beschränkungen können die in dieser Broschüre abgebildeten Farben geringfügig von den tatsächlichen Farbtönen des Lackes oder der Innenausstattungsmaterialien abweichen. Alle Rechte vorbehalten. Der Nachdruck oder die Vervielfältigung, auch auszugsweise, ist ohne vorherige schriftliche Zustimmung von NISSAN Europe verboten. Kunden in Deutschland erhalten Informationen zur kostenlosen Rückgabe ihres Altfahrzeugs hier: im Internet unter www.nissan.de, per Mail an recycling.deutschland@nissan.de, bei jedem NISSAN Händler oder unter Telefon +49 (0) 22 32/57-20 80 (NISSAN Kundenbetreuung). Kundenbetreuung in Österreich: Telefon +43 (0) 1 90 577 762.

Diese Broschüre wurde auf chlorfreiem Papier gedruckt – FY16 LEAF BROCHURE LHD 09/2015 – Gedruckt in der EU. Druck-Nr. 6991.
Gestaltet von NEW BBDO, Frankreich – Tel.: +33 1 40 62 37 37 und produziert von eg+ worldwide, Frankreich – Tel.: +33 1 49 09 25 35.

Ihr NISSAN Händler:



Innovation
that excites

NISSAN LEAF

Zero Emission



PREISLISTE

gültig ab 01. November 2016

Die Modelle

Modelle	Batteriekapazität	Motor	kW (PS)	Getriebe	Preise brutto in Euro mit Batteriemiete	Preise brutto in Euro mit Batteriekauf
VISIA	24 kWh	Elektromotor	80 (109)	Automatikgetriebe, stufenlos	23.365,-	29.265,-
ACENTA	24 kWh	Elektromotor	80 (109)	Automatikgetriebe, stufenlos	26.485,-	32.385,-
TEKNA	24 kWh	Elektromotor	80 (109)	Automatikgetriebe, stufenlos	28.885,-	34.785,-

Batterie

(Hinweis von NISSAN: Vertrag zur Batteriemiete und Zugehörige Services nach den Konditionen der NISSAN Bank, GESCHÄFTSBEREICH DER RCI BANQUE S.A. NIEDERLASSUNG DEUTSCHLAND)

Preise brutto in Euro der Batteriemiete	Laufleistung (km/Jahr): bis zu				
	12.500 km Preise in Euro	15.000 km Preise in Euro	17.500 km Preise in Euro	20.000 km Preise in Euro	25.000 km Preise in Euro
ab 36 Monate	79,-	86,-	94,-	102,-	122,-
24 Monate	89,-	96,-	104,-	112,-	132,-
12 Monate	99,-	106,-	114,-	122,-	142,-

Alle Preisangaben in EURO sind unverbindliche Preisempfehlungen einschl. 19 % Mehrwertsteuer ab Auslieferungslager der NISSAN CENTER EUROPE GMBH zuzüglich Überführung und Zulassung. Der Inhalt entspricht den zum Zeitpunkt der Drucklegung vorhandenen Kenntnissen, Änderungen der beschriebenen Modelle bleiben vorbehalten. Ihr NISSAN Vertragshändler wird Sie gerne über etwaige Änderungen informieren.

Sonderausstattung gegen Mehrpreis

Sonderausstattung	Preise in Euro	VISIA	ACENTA	TEKNA
CHAdemo Schnellladeanschluss vorne, Vehicle2Grid Ready, Gleichstrom (bis 50 kW)	490,-	○	●	●
NissanConnect Navigationssystem	870,-	○	-	-
Winterpaket, enthält Sitzheizung vorne und hinten, beheizbares Lenkrad und beheizbare Außenspiegel	330,-	-	○	●
Solarspoiler im Heck für die 12-Volt-Batterie : Extra-Energie für das Radio, die Klimaanlage und die Heizung	300,-	-	○	○
Typ 1 Ladeanschluss vorne, Wechselstrom (bis 6,6 kW)	1.047,-	○	○	○
Perleffekt-Lackierung	600,-	○	○	○
Metallic-Lackierung	550,-	○	○	○
30 kWh Batteriekapazität	2.000,-	○	○	○

Original NISSAN Zubehör

Zubehör	Preise in Euro
Kofferraum-Passformschale mit 2 Ablagefächern	94,-
16"-Winterkomplettad auf Stahlfelge 205/55 R16, inklusive Reifendrucksensor	207,-
16" Leichtmetallfelgen Serie	326,-
16" Leichtmetallfelgen Star	199,-
17" Leichtmetallfelgen Ibiscus BLACK	230,-
Nebelleuchtenringe in Chrome-Optik	114,-
Spiegelkappen in Chrome-Optik	143,-
Seitenleisten in Chrome-Optik	214,-
Heckklappen-Kantenschutz in Chrome-Optik	150,-
Ladekantenschutz, außen	93,-
Seitenschutzleisten	164,-
Schmutzfänger für vorne und hinten	153,-
Ladeanschlussdeckel	263,-
Einstiegsleisten, Standard- oder Hologramm-Beleuchtung	ab 204,-
Gepäckraum-Trenngitter	186,-
Gummi-Fußmatten mit hohem Rand, 4 Stück	41,-
Textil-Fußmatten Velours, 4 Stück	39,-
Textil-Kofferraummatte, für mit und ohne BOSE-Soundsystem	ab 26,-

Alle Preisangaben sind unverbindliche Preisempfehlungen des Herstellers inkl. MwSt. zzgl. Montage und Lackierung wo erforderlich.

- Sonderausstattung
- Serienausstattung
- Werkseitig nicht lieferbar

Wesentliche Serienausstattung

VISIA

16"-Stahlfelgen mit vollflächiger Abdeckung und Bereifung 205/55 R16

Airbags:

- Fahrer- und Beifahrerairbag (Beifahrerairbag abschaltbar)
- Kopfairbags, vorne und hinten
- Seitenairbags, vorne

Anti-Blockiersystem (ABS) mit elektronischer Bremskraftverteilung (EBD) und NISSAN Bremsassistent

Außenspiegel elektrisch einstellbar, schwarz

Berganfahrassistent

Elektronisches Stabilitätsprogramm (ESP)

Halogenscheinwerfer

INTELLIGENT KEY mit Keyless Entry und Start-/ Stopp-Knopf

Klimaautomatik, inkl. Pollenfilter

Typ 1 Ladeanschluss vorne, Wechselstrom (bis 3,6 kW)

Mittelkonsole in Metallic Grau matt

Nebelscheinwerfer mit integriertem Tagfahrlicht

Radio-CD-Kombination mit Bluetooth®-Audio-Streaming, AUX-/ USB- Eingang, MP3-Wiedergabe, iPod® Gateway, Radio Data System (RDS), 4 Lautsprechern

Rückenlehne im Verhältnis 60:40 umklappbar

Sitzbezüge aus Stoff in schwarz

EVSE-Kabel (Mode 2 Sicherheitssystem) mit Haushaltsstecker (bis 2,3 kW)

Mode 3 Ladekabel Typ 1 / Typ 2 (bis 7,4 kW)

Wesentliche Mehrausstattung

ACENTA gegenüber VISIA

16"-Leichtmetallfelgen mit Bereifung 205/55 R16

CHAdemo Schnellladeanschluss vorne, Vehicle2Grid Ready, Gleichstrom (bis 50 kW)

Fahrmodus "B" zur Erhöhung des rekuperativen Bremsens

Wärmepumpe zur Senkung des Energieverbrauches und Erhöhung der Reichweiten im realen Alltagsbetrieb

NissanConnect EV (Multimediasystem inkl. EV Telematiksystem und 6 Lautsprechern)

Regensensor

Fahrtlichtautomatik mit "Follow me Home"-Funktion

Rückfahrkamera

Sitzbezüge aus Velours in schwarz oder beige

Mittelkonsole in Metallic Schwarz glänzend

Außenspiegel in Wagenfarbe lackiert, elektrisch einstellbar, anklappbar

Geschwindigkeitsregelanlage und Geschwindigkeitsbegrenzer (Speed Limiter)

Seitenscheiben & Heckscheiben verdunkelt ab der B-Säule

TEKNA gegenüber ACENTA

17"-Leichtmetallfelgen mit Bereifung 215/50 R17

AROUND VIEW MONITOR für 360° Rundumsicht

BOSE Soundsystem inkl. 7 Lautsprechern

LED Scheinwerfer

Sitzbezüge aus Leder in schwarz

Winterpaket, enthält Sitzheizung vorne und hinten, beheizbares Lenkrad und beheizbare Außenspiegel

Die Ausstattung

Typ	VISIA	ACENTA	TEKNA
Elektrofahrzeug spezifische Ausstattungsmerkmale			
30 kWh Batteriekapazität	○	○	○
Ladeanschluss			
– Typ 1 Ladeanschluss vorne, Wechselstrom (bis 3,6 kW)	●	●	●
– Typ 1 Ladeanschluss vorne, Wechselstrom (bis 6,6 kW)	○	○	○
– CHAdeMO Schnellladeanschluss vorne, Vehicle2Grid Ready, Gleichstrom (bis 50 kW)	○	●	●
NISSAN Ladekabel:			
– EVSE-Kabel (Mode 2-Sicherheitssystem) mit Haushalts-Stecker (bis 2,3 kW)	●	●	●
– Mode 3 Ladekabel Typ 1 / Typ 2 (bis zu 7,4 kW)	●	●	●
Fahrmodus "B" zur Erhöhung des rekuperativen Bremsens	–	●	●
Wärmepumpe zur Senkung des Energieverbrauches und Erhöhung der Reichweiten im realen Alltagsbetrieb	–	●	●
Solarspoiler im Heck für die 12-Volt-Batterie : Extra-Energie für das Radio, die Klimaanlage und die Heizung	–	○	○
Akustisches Annäherungssignal intermittierend, nach vorne abstrahlend bis 30 km/h	●	●	●
Akustisches Warnsignal nach hinten abstrahlend bei eingelegtem Rückwärtsgang	●	●	●
Außenausstattung			
Außenspiegel:			
– elektrisch einstellbar	●	●	●
– in Wagenfarbe lackiert	–	●	●
– elektrisch anklappbar	–	●	●
– beheizbar	–	○ ²⁾	●
Bereifung und Räder:			
– 16"-Stahlfelgen mit vollflächiger Abdeckung und Bereifung 205/55 R16	●	–	–
– 16"-Leichtmetallfelgen mit Bereifung 205/55 R16	–	●	–
– 17"-Leichtmetallfelgen mit Bereifung 215/50 R17	–	–	●
Dachantenne	●	●	●
Dachspoiler mit integriertem 3. Bremslicht	●	●	●
Scheiben:			
– Frontscheibe und Front-Seitenscheiben mit UV- und Infrarotfilter	●	●	●
– Seitenscheiben & Heckscheiben verdunkelt ab der B-Säule	–	●	●
Scheibenwischer			
– mit Intervallschaltung, vorne und hinten	●	●	●
– mit Scheibenwaschanlage, vorne und hinten	●	●	●
– Regensensor	–	●	●
Halogen-Fernlicht	●	●	●
Scheinwerfer:			
– Fahrlichtautomatik mit „Follow me Home“-Funktion	–	●	●
– Halogenscheinwerfer	●	●	–
– LED Scheinwerfer vorne mit automatischer Höhenregulierung	–	–	●
– LED Rückleuchten	●	●	●
– Nebelscheinwerfer mit integriertem Tagfahrlicht	●	●	●
– Nebelschlussleuchte	●	●	●
Stoßfänger in Wagenfarbe und verkratzungshemmend lackiert	●	●	●
Türäußengriffe in Chromoptik	●	●	●

● Serienausstattung

○ Sonderausstattung

– Werkseitig nicht lieferbar

¹⁾ Nur in Verbindung mit NissanConnect Navigationssystem erhältlich

²⁾ Nur in Verbindung mit der Option Winterpaket erhältlich

³⁾ 4 Kameras (vorne, im Heck und in den Außenspiegeln) erzeugen eine 360° Vogelperspektive, welche auf dem Display im Cockpit wiedergegeben wird und ermöglichen somit sicheres und präzises Einparken

Die Ausstattung

Typ	VISIA	ACENTA	TEKNA
Technische Ausstattung			
Start-/ Stopp-Knopf	●	●	●
AROUND VIEW MONITOR für 360° Rundumsicht ³⁾	-	-	●
Audio- und Navigationssystem:			
- Radio-CD-Kombination mit Bluetooth®-Audio-Streaming, AUX-/ USB- Eingang, MP3-Wiedergabe, iPod® Gateway, Radio Data System (RDS), 4 Lautsprechern	●	-	-
- NissanConnect Navigationssystem: Navigationseinheit mit 5,8"-Farbdisplay und Touchscreen inkl. TMC (Traffic Message Channel): Radio-CD-Kombination mit MP3-Wiedergabe, AUX-Schnittstelle, USB-Schnittstelle, Radio Data System (RDS), iPod® Gateway, Bluetooth® Audio Streaming und Freisprechanlage, 6 Lautsprechern, Rückfahrkamera in Farbe	○	-	-
- NissanConnect EV: 1. Multimedia-System mit 7-Zoll Touchscreen: Radio-CD-Kombination mit MP3-Wiedergabe, AUX-Schnittstelle, Digitales Radio (DAB), Radio Data System (RDS), USB-Schnittstelle, Bluetooth® Audio Streaming, Freisprechanlage und Sprachsteuerung, iPod® Gateway, 6 Lautsprechern, Rückfahrkamera in Farbe, individuell gestaltbarer Schnellzugriff auf Funktionen möglich 2. EV Telematiksystem: Navigationssystem inkl. RDS-TMC-Meldungen, Aufzeigen von Ladestationen auf der geplanten Route, umweltfreundliche Routenplanung, Anzeige der Reichweite, des Eco-Ranking, Energieinformationen, Fahreranalyse 3. NissanConnect EV App: Steuerung der Klimaanlage und des Ladevorganges	-	●	●
BOSE Soundsystem inkl. 7 Lautsprechern	-	-	●
Elektrische Fensterheber vorne und hinten mit Einklemmschutz und One-Touch-Automatik	●	●	●
Geschwindigkeitsregelanlage (Tempomat) und Geschwindigkeitsbegrenzer (Speed Limiter)	-	●	●
Lenkradfernbedienung und Freisprecheinrichtung	●	●	●
Rückfahrkamera	○ ¹⁾	●	●
Servolenkung, geschwindigkeitsabhängig	●	●	●
Zentralverriegelung / INTELLIGENT KEY			
- mit Fernbedienung	●	●	●
- mit INTELLIGENT KEY inkl. Entriegelungsmöglichkeit der Abdeckung der Ladeanschlüsse, Keyless Entry und Start-/ Stopp-Knopf	●	●	●
Sicherheitsausstattung			
Airbags:			
- Fahrer- und Beifahrerairbag (Beifahrerairbag abschaltbar)	●	●	●
- Kopfairbags, vorne und hinten	●	●	●
- Seitenairbags, vorne	●	●	●
Anti-Blockiersystem (ABS) mit elektronischer Bremskraftverteilung (EBD) und NISSAN Bremsassistent	●	●	●
Berganfahrassistent	●	●	●
Dritte Bremsleuchte	●	●	●
Elektronisches Stabilitätsprogramm (ESP)	●	●	●
ISOFIX-Kindersitzbefestigungspunkte, hinten auf äußeren Plätzen	●	●	●
Kindersicherung an den hinteren Türen	●	●	●
Kopfstützen höhenverstellbar auf allen Plätzen	●	●	●
Nebelschlussleuchte	●	●	●
Sicherheitsgurte:			
- Dreipunkt-Sicherheitsgurte auf allen Plätzen	●	●	●
- Gurtstraffer und Gurtkraftbegrenzer für Sicherheitsgurte, vorne	●	●	●
Tagfahrlicht in Frontstoßfängern integriert	●	●	●
Warnsignal bei nicht angelegtem Sicherheitsgurt, vorne akustisch	●	●	●

- Serienausstattung
- Sonderausstattung

- Werkseitig nicht lieferbar

¹⁾ Nur in Verbindung mit NissanConnect Navigationssystem erhältlich

²⁾ Nur in Verbindung mit der Option Winterpaket erhältlich

³⁾ 4 Kameras (vorne, im Heck und in den Außenspiegeln) erzeugen eine 360° Vogelperspektive, welche auf dem Display im Cockpit wiedergegeben wird und ermöglichen somit sicheres und präzises Einparken

Die Ausstattung

Typ	VISIA	ACENTA	TEKNA
Instrumentierung			
Bordcomputer mit Energieverbrauchsanzeige und Fahrstatistik	●	●	●
Dual-Display für Geschwindigkeitsanzeige, Batteriekapazitäts- und Restreichweitenanzeige, Energieverbrauchsanzeige	●	●	●
Ladefunktionsanzeige auf dem Armaturenbrett	●	●	●
Innenausstattung			
Armlehnen an den Türen	●	●	●
Defrosterdüsen für Front- und Seitenscheiben	●	●	●
Fahrsitz, höhenverstellbar	●	●	●
Fernentriegelung für Abdeckung der Ladeanschlüsse, vom Innenraum elektronisch (und elektronisch per INTELLIGENT KEY)	●	●	●
Haltegriffe für Beifahrer und Fondspassagiere	●	●	●
Innenspiegel, abblendbar	●	●	●
Klimaautomatik, inkl. Pollenfilter	●	–	–
Klimaautomatik, inkl. Pollenfilter, Zeitsteuerung	–	●	●
Kofferraumbeleuchtung	–	●	●
Lenksäule, höhenverstellbar	●	●	●
Leselampe, vorne	●	●	●
Make-up-Spiegel, auf Fahrer- und Beifahrerseite	●	●	●
Mittelarmlehne, vorne	●	●	●
Rückenlehne asymmetrisch geteilt umklappbar (60:40)	●	●	●
Sitzbezüge:			
– aus Stoff in schwarz	●	–	–
– aus Velours in schwarz oder beige	–	●	–
– aus Leder in schwarz	–	–	●
Vorder- und Rücksitze beheizbar	–	○ ²⁾	●
Steckdose, 12 V, vorne	●	●	●
Ablage- und Verstaumöglichkeiten			
Ablagefach in der Mittelkonsole	●	●	●
Brillenfach im Dachhimmel	●	●	●
Handschuhfach beleuchtet	●	●	●
Taschen auf Rückseite der Vordersitze	●	●	●

● Serienausstattung

○ Sonderausstattung

– Werkseitig nicht lieferbar

¹⁾ Nur in Verbindung mit NissanConnect Navigationssystem erhältlich

²⁾ Nur in Verbindung mit der Option Winterpaket erhältlich

³⁾ 4 Kameras (vorne, im Heck und in den Außenspiegeln) erzeugen eine 360° Vogelperspektive, welche auf dem Display im Cockpit wiedergegeben wird und ermöglichen somit sicheres und präzises Einparken

Technische Daten

Typ		VISIA 24 kWh Batteriekapazität 5	ACENTA 24 kWh Batteriekapazität 5	TEKNA 24 kWh Batteriekapazität 5
Sitzplätze				
Motor / Kraftübertragung				
Motor-Bauart			Elektromotor	
Leistung (max. bei 30 Minuten)	kW (PS) bei U/min		80 (109) / 3008-10000	
Max. Drehmoment	Nm bei U/min		254 / 0-3008	
Batteriekapazität			24 kWh, 48 Module	
Batterie			Laminierte Lithium-Ionen Batterie	
Antrieb			Frontantrieb	
Übersetzung Achsantrieb			8,19	
Fahrwerk / Lenkung				
Vorderachse		Einzelradaufhängung, McPherson-Federbeine, Stabilisator, hydraulische Teleskopschwingungs­dämpfer		
Hinterachse		Torsionsstarrachse, hydraulische Teleskopschwingungs­dämpfer		
Felgengröße		16"x6,5J	16"x6,5J	17"x6,5J
Reifengröße		205/55 R16	205/55 R16	215/50 R17
Bremsanlage		Hydraulisches Zweikreisbremssystem (diagonale Aufteilung) mit Bremskraftverstärker		
		elektronische Bremskraftverteilung und ABV		
	vorne	Scheibenbremsen (innenbelüftet)		
	hinten	Scheibenbremsen (innenbelüftet)		
Lenkung		Zahnstangengelenkgetriebe mit hydraulischer Hilfskraftunterstützung		
Wendekreis	m	10,4		10,8
Kofferrauminhalt / Gewichte*				
Kofferrauminhalt nach VDA-Messung	l	370		355
bei umgelegter Rücksitzbank	l		720	
Zulässiges Gesamtgewicht	kg		1.945	
Leergewicht	kg		1.505 - 1.578	
Zuladung	kg		367 - 440	
Zulässige Achslast, vorne	kg		1.030	
Zulässige Achslast, hinten	kg		960	
Fahrleistung				
Reichweite (nach NEFZ)	km		199	
Höchstgeschwindigkeit	km/h		144	
Verbrauch	gesamt kWh / 100km		15,0	
(Messverfahren nach UN/ECE 101)				
CO ₂ -Emissionen	g/km		0	
(Messverfahren nach EU-Norm)				
Effizienzklasse			A+	
Beschleunigung von 0-100 km /h	s		11,5	
Abmessungen				
Länge / Breite / Höhe	mm	4.445 / 1.770 / 1.550		
Radstand	mm	2.700		
Spurweite	vorne mm	1.540		1.530
	hinten mm	1.535		1.525

* Maße und Gewichte können ausstattungsbedingt abweichen. Alle Gewichtsangaben verstehen sich auf das Fahrzeug im fahrbereiten Zustand inkl. Fahrer (75 kg).

Technische Daten

Typ	VISIA 30 kWh Batteriekapazität 5		ACENTA 30 kWh Batteriekapazität 5		TEKNA 30 kWh Batteriekapazität 5	
Sitzplätze						
Motor / Kraftübertragung						
Motor-Bauart	Elektromotor					
Leistung (max. bei 30 Minuten)	kW (PS) bei U/min		80 (109) / 3008-10000			
Max. Drehmoment	Nm bei U/min		254 / 0-3008			
Batteriekapazität	30 kWh, 48 Module					
Batterie	Laminierte Lithium-Ionen Batterie					
Antrieb	Frontantrieb					
Übersetzung Achsantrieb	8,19					
Fahrwerk / Lenkung						
Vorderachse	Einzelradaufhängung, McPherson-Federbeine, Stabilisator, hydraulische Teleskopswingungsdämpfer					
Hinterachse	Torsionsstarrachse, hydraulische Teleskopswingungsdämpfer					
Felgengröße	16"x6,5J		16"x6,5J		17"x6,5J	
Reifengröße	205/55 R16		205/55 R16		215/50 R17	
Bremsanlage	Hydraulisches Zweikreisbremssystem (diagonale Aufteilung) mit Bremskraftverstärker elektronische Bremskraftverteilung und ABV Scheibenbremsen (innenbelüftet) Scheibenbremsen (innenbelüftet)					
	vorne hinten					
Lenkung	Zahnstangengelenkgetriebe mit hydraulischer Hilfskraftunterstützung					
Wendekreis	m		10,4		10,8	
Kofferrauminhalt / Gewichte*						
Kofferrauminhalt nach VDA-Messung	l		370		355	
bei umgelegter Rücksitzbank	l		720			
Zulässiges Gesamtgewicht	kg		1.970			
Leergewicht	kg		1.525 - 1.595			
Zuladung	kg		375 - 445			
Zulässige Achslast, vorne	kg		1.040			
Zulässige Achslast, hinten	kg		980			
Fahrleistung						
Reichweite (nach NEFZ)	km		250			
Höchstgeschwindigkeit	km/h		144			
Verbrauch (Messverfahren nach UN/ECE 101)	gesamt kWh / 100km		15,0			
CO ₂ -Emissionen (Messverfahren nach EU-Norm)	g/km		0			
Effizienzklasse			A+			
Beschleunigung von 0-100 km /h	s		11,5			
Abmessungen						
Länge / Breite / Höhe	mm		4.445 / 1.770 / 1.550			
Radstand	mm		2.700			
Spurweite	vorne mm hinten mm		1.540 1.535		1.530 1.525	

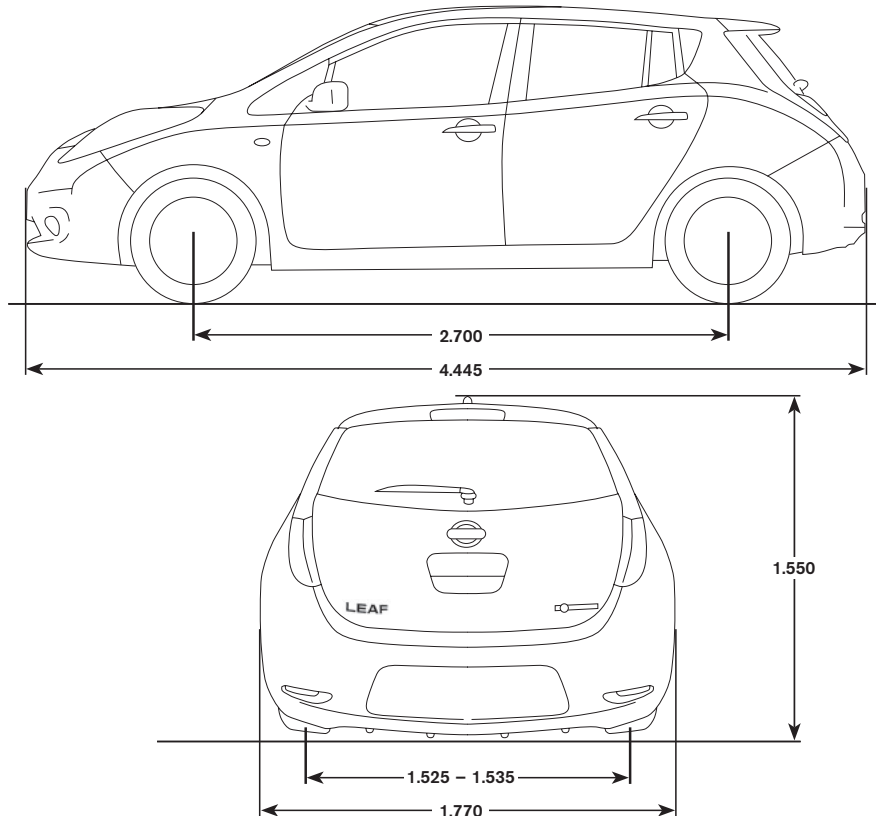
* Maße und Gewichte können ausstattungsbedingt abweichen. Alle Gewichtsangaben verstehen sich auf das Fahrzeug im fahrbereiten Zustand inkl. Fahrer (75 kg).

Farben- und Polsterkombinationen

Modelle	VISIA Stoff Black (G)	ACENTA		TEKNA Leder Black (G)
		Velours Black (G)	Velours Beige (K)	
QAB Pearl White (P)	○	○	○	○
KY0 Silver (M)	○	○	○	○
326 Solid White (S)	●	●	●	●
Z11 Black (M)	○	○	○	○
NAJ New Red (M)	○	○	○	○
KAD Dark Grey (M)	○	○	○	○
CAP Bronze (M)	○	○	○	○

Abmessungen

Alle Angaben in mm



- S = Standard
- M = Metallic-Lackierung
- P = Perleffekt-Lackierung
- = Serienausstattung
- = Sonderausstattung

Rechenbeispiel

Grundmodell

Gewünschte Sonderausstattung

Kaufpreis

Finanzierung

Anzahlung/Gebrauchtwagen

Kreditwunsch

1. Monatsrate

___ Monatsraten à ___

Leasing

Sonderzahlung

Leasingrate/Monat

___ Monate Vertragsdauer

_____ Jährliche Fahrleistung/km

NISSAN Services

Der NISSAN LEAF mit 30 kWh Batteriekapazität bietet Ihnen:

- ✓ 5 Jahre/100.000 km Herstellergarantie auf elektrofahrzeugspezifische Bauteile
- ✓ 3 Jahre/100.000 km allgemeine Herstellergarantie
- ✓ Die Garantie auf die NISSAN LEAF Lithium-Ionen-Batterie schützt Sie für einen Zeitraum von 8 Jahren bis 160.000 km auch für den Fall, dass die Kapazität unter 9 (von 12) Kapazitätsbalken nach der LEAF Kapazitätsanzeige absinkt.

Der NISSAN LEAF mit 24 kWh Batteriekapazität bietet Ihnen:

- ✓ 5 Jahre/100.000 km Herstellergarantie auf elektrofahrzeugspezifische Bauteile
- ✓ 3 Jahre/100.000 km allgemeine Herstellergarantie
- ✓ Die Garantie auf die NISSAN LEAF Lithium-Ionen-Batterie schützt Sie für einen Zeitraum von 5 Jahren bis 100.000 km auch für den Fall, dass die Kapazität unter 9 (von 12) Kapazitätsbalken nach der LEAF Kapazitätsanzeige absinkt.

NISSAN CENTER EUROPE GMBH

Renault Nissan Straße 6 –10
50321 Brühl

Internetadresse: www.nissan.de

Ihr NISSAN Händler:



Innovation
that excites

NISSAN LEAF BLACK EDITION

Zero Emission



PREISLISTE

gültig ab 01. Dezember 2016

Das Modell

Modell	Batteriekapazität	Motor	kW (PS)	Getriebe	Preise brutto in Euro mit Batteriemiete	Preise brutto in Euro mit Batteriekauf
LEAF BLACK EDITION	30 kWh	Elektromotor	80 (109)	Automatikgetriebe, stufenlos	30.115,-	36.015,-

Die NISSAN LEAF BLACK EDITION basiert auf dem LEAF ACENTA Modell und bietet folgende Mehrausstattung:

Design Highlights

16"-Leichtmetallfelgen in schwarz

Heckspoiler in schwarz

Außenspiegelkappen in schwarz

Beleuchtete Einstiegsleisten

Fußmatten mit blauen Ziernähten

Technische Highlights

Winterpaket, enthält Sitzheizung vorne und hinten, beheizbares Lenkrad und beheizbare Außenspiegel

Solarspoiler im Heck für die 12-Volt-Batterie: Extra-Energie für das Radio, die Klimaanlage und die Heizung

AROUND VIEW MONITOR für 360° Rundumsicht

LED Scheinwerfer

Sonderausstattung

Sonderausstattung: Typ 1 Ladeanschluss vorne, Wechselstrom (bis 6,6 kW) für 1.047,- Euro brutto

Batterie

(Hinweis von NISSAN: Vertrag zur Batteriemiete und zugehörige Services nach Konditionen der NISSAN Bank. GESCHÄFTSBEREICH DER RCI BANQUE S.A. NIEDERLASSUNG DEUTSCHLAND)

Laufzeit	Preise brutto in Euro der Batteriemiete					Laufleistung (km/Jahr): bis zu				
	12.500 km Preise in Euro	15.000 km Preise in Euro	17.500 km Preise in Euro	20.000 km Preise in Euro	25.000 km Preise in Euro	12.500 km Preise in Euro	15.000 km Preise in Euro	17.500 km Preise in Euro	20.000 km Preise in Euro	25.000 km Preise in Euro
ab 36 Monate	79,-	86,-	94,-	102,-	122,-	79,-	86,-	94,-	102,-	122,-
24 Monate	89,-	96,-	104,-	112,-	132,-	89,-	96,-	104,-	112,-	132,-
12 Monate	99,-	106,-	114,-	122,-	142,-	99,-	106,-	114,-	122,-	142,-

Farben- und Polsterkombinationen

	Polster: Velours Black (G)
QAB Pearl White (P)	<input type="radio"/>
Z11 Black (M)	<input type="radio"/>
KAD Dark Grey (M)	<input type="radio"/>
Solid White (S)	<input checked="" type="radio"/>

(M) Metallic-Lackierung Sonderausstattung
(P) Pearleffekt-Lackierung Serienausstattung
(S) Standard

Alle Preisangaben in EURO sind unverbindliche Preisempfehlungen einschl. 19 % Mehrwertsteuer ab Auslieferungslager der NISSAN CENTER EUROPE GMBH zuzüglich Überführung und Zulassung. Der Inhalt entspricht den zum Zeitpunkt der Drucklegung vorhandenen Kenntnissen, Änderungen der beschriebenen Modelle bleiben vorbehalten. Ihr NISSAN Vertragshändler wird Sie gerne über etwaige Änderungen informieren. Stand: Dezember 2016